

子どもの発達を促す環境づくり。 ラーニングcommonsという考え方。

コフファは子どもたちの為に【乳幼児にとってのラーニングcommons】を実現したいと考えています。
「あんしん」 できる居心地の良い環境をベースに、**保護者に情報を「つたえる」、**
会話や食事を通し「かかわる」、好奇心や探求心が**「わくわく」**する、**興味のある遊びを「えらべる」**
 という要素を盛り込み【コミュニケーションを通して発達を促す保育環境】をご提供します。



COFA'S WORKS

納入事例のご紹介

保育環境づくりをお手伝いさせていただいた5つの施設をピックアップしてご紹介! どちらの施設も子どもたちのために、様々な工夫をして環境づくりをされています。保育の現場でコッフアの家具がどのように活用されているか、ぜひご覧ください。

5

じ

れ

い

01

畿央大学付属
広陵こども園
(奈良県)
P.043



02

屋久島町子育て支援センター
ぽかぽかの木
(鹿児島県)
P.047



03

新浦安こどもの木保育園
(千葉県)
P.051



04

社会福祉法人若竹会
岡三沢こども園
(青森県)
P.055



05

社会福祉法人 生見福祉会
じげんじ保育園
(鹿児島県)
P.057



納入事例

C A S E

01

畿央大学付属 広陵こども園

(奈良県)

DATA

●利用年齢 / 0歳～5歳児

●園児数 / 174人



子どもとおとなが、不思議と喜びを 分かちあえる園をめざします

「子ども一人ひとりのありのままの姿を大切にして、いまという『とき』を楽しく
充実して過ごせるように、遊びを通じてこころとからだのびのび育つ場をめざす」
という理念のもと、子どもの「原体験・発見・表現」を大切にしています。



子ども配膳台
P.313



大きな引き出しロッカー P.217,238



cq 整理棚 P.211



広い空間を 家具やパーティションで仕切る

0・1・2 歳児保育室

0・1・2 歳児室は1つの大きな空間でパーティションや収納で年齢ごとに分けています。建築の壁で仕切られていないので、異年齢の関わりが生まれます。



いろいろな遊びのコーナーを用意

各保育室にはままごと、えほん、おもちゃなどいろいろなコーナーが用意されています。低年齢児は床で活動することも多いため、畳やラグなどを敷いてコーナーを作っています。



名札がついたごっこ遊びシリーズ P.119





廊下・扉



扉を開けると広々とした空間が生まれる

ゆったりとした広さの廊下に面した遊戯室や4・5歳児室の扉。床から天井までの高さがあるので、開けると空間につながりが生まれ、広々とした大空間に早変わりします。



高さが変わるフックスタンド P.247



ブロックベンチ [ボックス] P.134

遊戯室



いろいろな用途に活用される

園の中央にある大きな遊戯室は、普段は自由遊びのためのいろいろなコーナーが設置されています。体育の先生を招いた運動の時間や、式典の際は家具を片付けホールとして活用されます。





デン・隠れ家



子どもが落ち着きたいときの隠れ家

3歳児室の前の廊下にある黄色とオレンジの箱は子どもが落ち着きたいときの隠れ家。丸窓から部屋の中の様子が見えるので安心です。4・5歳児室の近くのデンは、一人で落ち着いて遊べる絵本や科学などのコーナーになっています。



cq 整理棚 P.211

3・4・5歳児保育室



子どもにあわせた保育環境

保育環境は各クラスの担当の保育士さんが工夫を凝らして決めます。保育環境は子どもたちの発達や興味にあわせて変わるので、同じ家具を使ってもレイアウトは様々です。

納入事例

C A S E

02

屋久島町子育て支援センター

ぽかぽかの木

(鹿児島県)

DATA

●利用年齢 / 0歳～未就学児



自由につなげるベビーロフト P.142

屋久島での子育てを応援するために 開設された子育て支援センター

屋久島町役場の新庁舎への移転に伴い、空いた支所のスペースを有効活用し開設された子育て支援センター。子育て世代のふれあい・情報交換の場、子育て相談、子育て情報の提供などを行い、屋久島での子育てを応援しています。



えほんコーナー特注品 P.115

プレイルーム



落ち着いてすごせるえほんコーナー

子どもたちが絵本に触れられる場所をどうしても作りたいという思いから設置されたえほんコーナー。絵本棚とベンチをつなぐアーチの中で、落ち着いて絵本を読むことができます。



低年齢児が遊べるコーナーが豊富にそろっています

低年齢の利用者が多い為、0～3歳児ぐらいまでが遊べるコーナーが豊富に用意されています。ほかほかコーナーは畳を敷きパーティションで仕切っているの、赤ちゃんでも安心して遊べます。





名札がついたごっこ遊びシリーズ P.119

プレイルーム



利用者の意見も取り入れた遊びのコーナー

子育て支援センター開設にあたり実施したアンケートで、設置してほしい遊具についてもリサーチ。大型のベビーロフトや、本格的なままごとキッチンなど、自宅では体験できない、遊びのコーナーを用意しています。



ままごとテーブル P.121



悪天候でも体を動かして遊べます

壁面のクライミング遊具や、すべり台などの室内運動遊具を設置しているので、雨天や気温が高すぎる日でも、体を動かして遊べます。





おうちメッセージボード (旧) P.278

相談室・事務室



子育て中の悩みや不安に対応します

プレイルームを見渡せる場所に配置された事務室には子育て施設での勤務経験豊富な専任スタッフが常駐しています。相談室では子育て中の悩みや不安に対し、子育て相談を実施しています。



授乳室・おむつ交換



低年齢児のお世話に便利な設備を完備

授乳室にはキッチンやベビーベッド、トイレにはおむつ交換台やシャワーなど、低年齢児のお世話に便利な設備が完備されているので、長時間でも安心して過ごせます。



cq おむつ交換台 P.226,339

納入事例

C A S E

03

新浦安こどもの木保育園

(千葉県)

DATA

●利用年齢 / 0歳～6歳児

●園児数 / 56人



子ども一人ひとりの個性を尊重した
子どもたち主体の保育

子ども達が自ら判断し行動する事を大切にしています。色々な人達の中で共存し
相手の気持ちを思い、社会の一員として自立していくことを目指しています。



ゲートパネル (ツリー) P.202

両面カウンターロッカー P.215



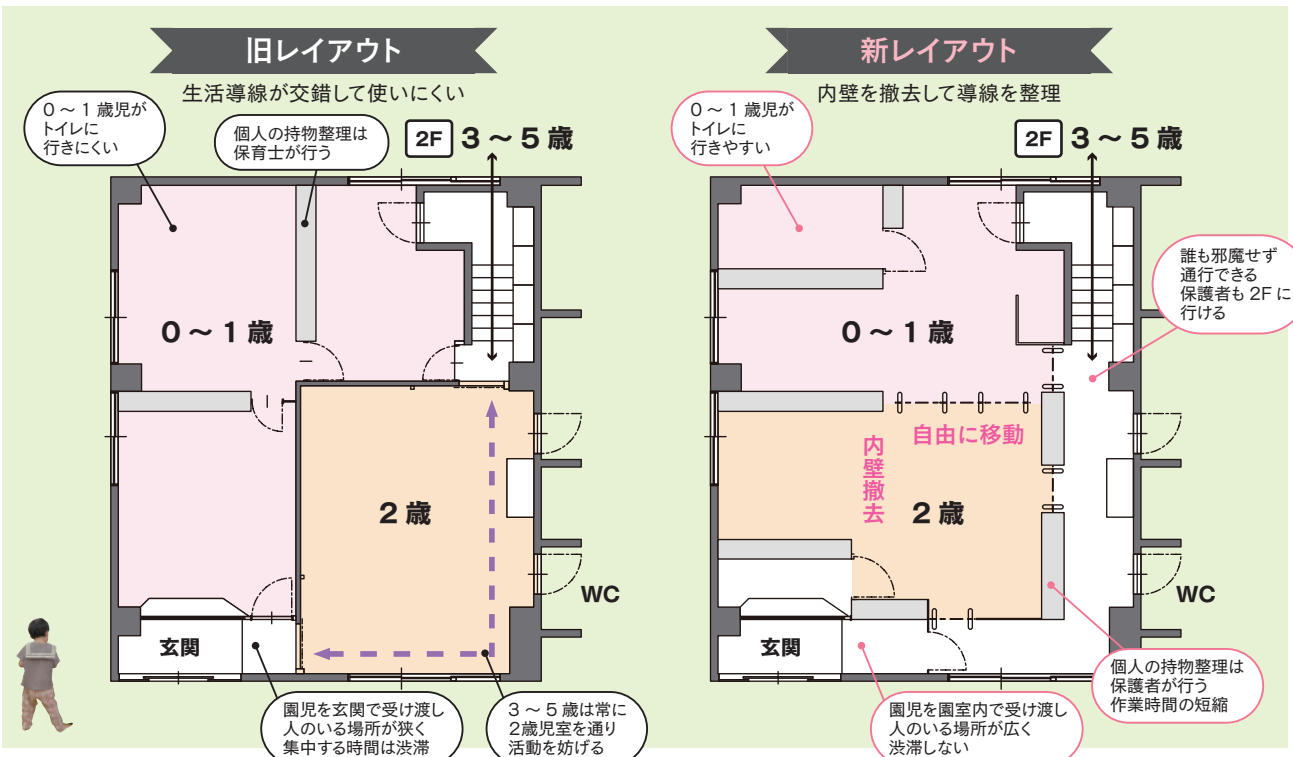
Before

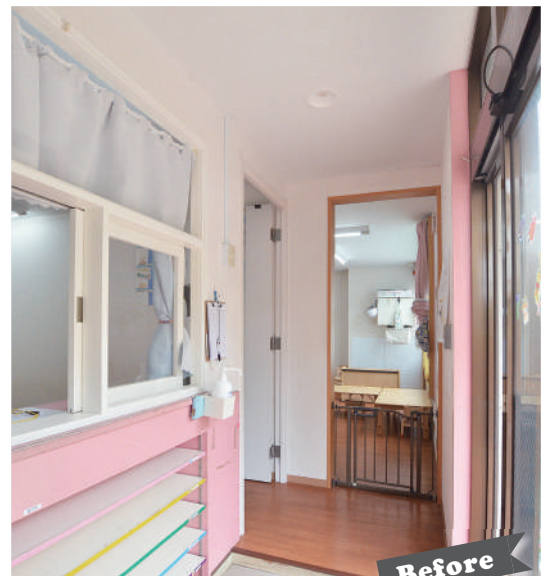


保育室

内壁を取り壊して一部屋に

内壁を取り壊し、0～1歳と2歳の保育室を統一。パーティションや収納棚を使って部屋を仕切り、見通しのよいお部屋になりました。生活導線を整理すると、快適な空間を作ることができます。





エントランス



楽しい雰囲気ツリーゲート

入口を入ってすぐのツリーゲートが登園してきた園児達を出迎えます。鍵の付いた扉で、子どもが不用意に外に飛び出すのを防ぎます。



職員コーナー



背の高い収納棚で仕切り、壁を作ります

間仕切り収納棚にドアを取り付けて職員コーナーを作りました。元々あった受付カウンターを活かして来客対応もできます。





両面カウンターロッカー P.215

おしたくコーナー



子どもの自主性を育てます

両側から荷物の取り出しが出来る「両面カウンターロッカー」をおしたくコーナーに設置しました。保護者が保育室に入らずに、荷物の受け渡しが出来ます。子どもの自主性を育てるため、荷物は自分で管理します。子どもが出し入れしやすい様に保育室側は扉を外しています。



名札がついたごっこ遊びシリーズ
(シンク・コンロ 乳児用) P.119



パーティションは子ども同士のかかわりを作ります

0・1歳児さんは2歳児さんを見て様々な事を学んでいきます。子ども同士の様子が見えるように、見通しの良いパーティションを採用頂きました。



納入事例

C A S E

04

社会福祉法人若竹会
岡三沢こども園
(青森県)

DATA

- 利用年齢 / 0歳～5歳児
- 園児数 / 135人



未来を創る子どもたちの 可能性と生きる力を育みます

集団生活の中で一人ひとりの子どもたちの可能性を最大限に発揮させ豊かな人間性を持った子どもを育みます。
現在を生き望ましい未来をつくりだす、生きる力の基礎を培います。

名札がついたごっこ遊びシリーズ P.119



スライドドア収納 P.177

病後児保育室



楽しい雰囲気をつくるキリンのゲート

0歳児保育室として使用していた別棟を転用した病後児保育室。特注の間仕切り収納で空間を仕切っています。入り口につけたキリンのゲートは病後児保育室のシンボルになっています。



絵本コーナー



絵本を多く取り入れた保育に取り組んでいます

玄関に入ってすぐに見えるカラフルな入口の中は絵本コーナーになっています。絵本の魅力を知ってほしいと願い、絵本をより多く取り入れた保育「絵本で子育て」に取り組んでいるそうです。



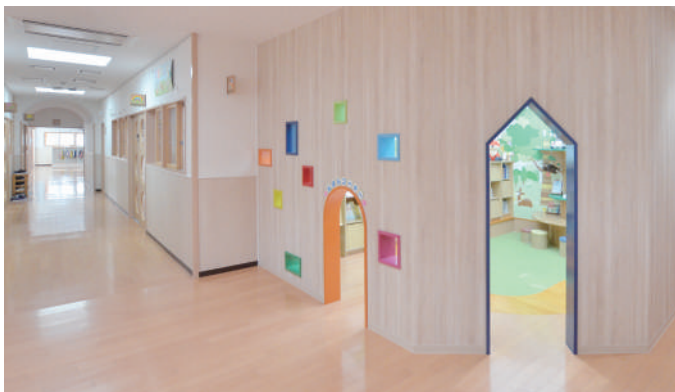
エリアパネル P.169

1歳児保育室



パーティションと収納で適度に空間を分ける

1歳児保育室は遊びや食事など、活動ごとにエリアパネルと収納で仕切られています。簡易的な間仕切りなので、子どもの発達に合わせてレイアウトが変えられます。



納入事例

C A S E

05

社会福祉法人 生見福祉会

じげんじ保育園

(鹿児島県)

DATA

●利用年齢 / 0歳～5歳児

●園児数 / 50人(名)



「大切にしたいこと」「生きていくための基礎力」 を子どもの遊びの中で育む

子どもたちが様々な事に興味を持ち、
わくわくする心でたくさんの経験を楽しみ、
心豊かな思いやりのある子ども達に育つよう保育しています。





フックベンチ P.272



エントラス



上履きへの履き替え

小学校での生活に向けて園室内では上履きで生活しています。ベンチが付いているフックベンチは履き替えがしやすいです。



持ち運びシューズボックス P.222,274



ぴったりつながるコーナー棚シリーズ P.180

0・1歳児室



収納棚で仕切ります

ぴったりつながるコーナー棚でほふくと運動のスペースを仕切ります。子どもが上りにくい高さの絵本棚やせまい場所が好きな0・1歳児用のかまくら等、子どもの生活に寄り添ったパーティションです。

